

Plan Local d'Urbanisme

Commune de

**SAINT-VINCENT
de-LAMONTJOIE**

Élaboration

**Atlas des Risques
Incendie de forêt**

Date du PLU arrêté le 26 juillet 2016

Date du PLU approuvé le 13 Décembre 2017

5-2-3

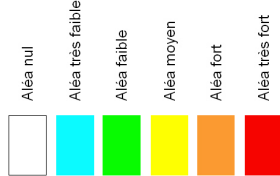


DDT 47

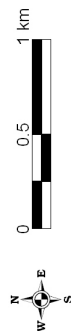
ATLAS DÉPARTEMENTAL DU RISQUE INCENDIE DE FORÊT EN LOT ET GARONNE

Aléa feux de forêt

- Commune de Saint-Vincent-de-Lamontjoie -



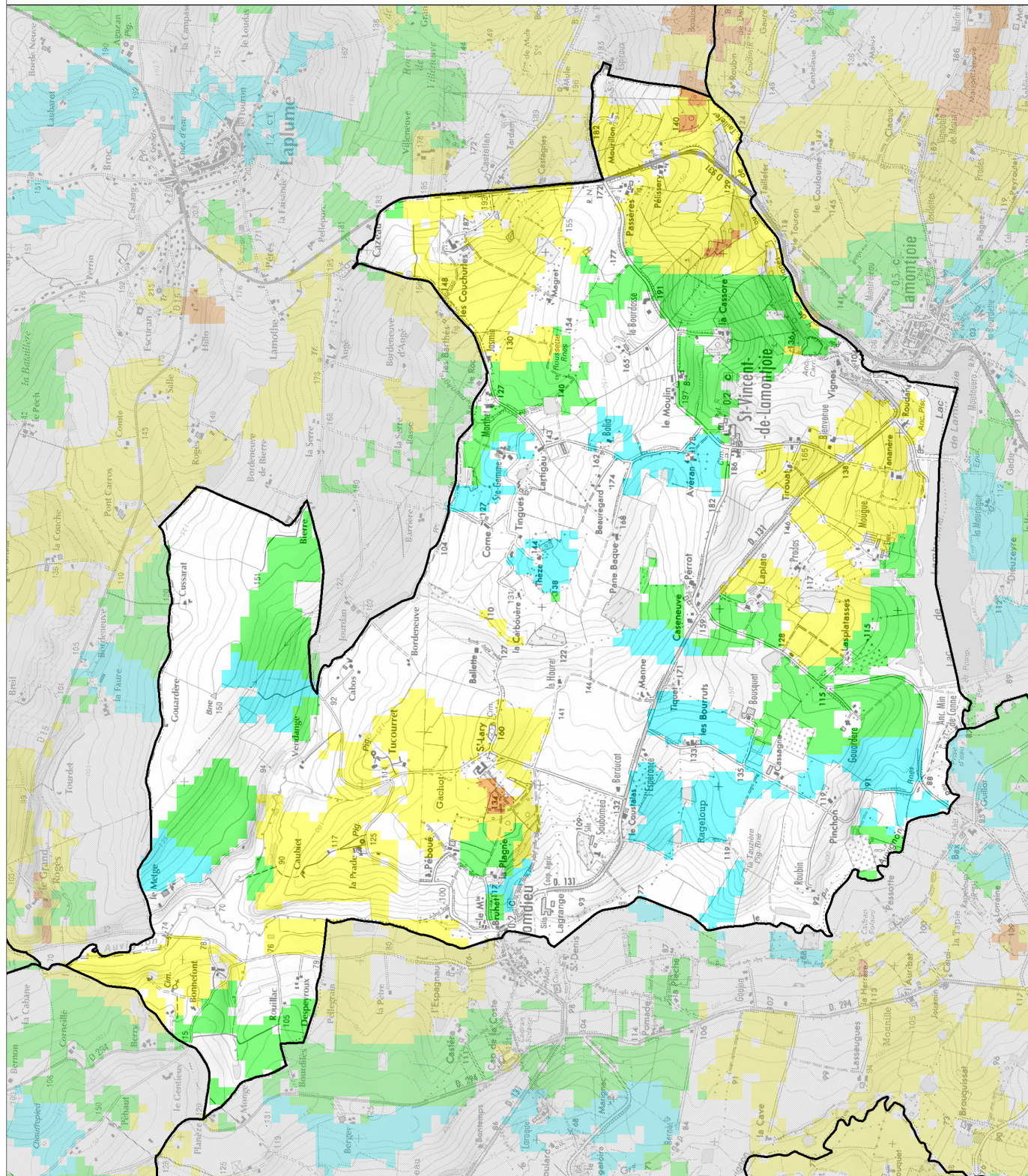
— Limite communale



Jun 2013

Sources : IGN SCAN25, Agence MTD

Réalisation : Agence MTD





Liberté • Égalité • Fraternité
REPUBLIQUE FRANÇAISE

DDT 47

ATLAS DÉPARTEMENTAL DU RISQUE INCENDIE DE FORÊT EN LOT ET GARONNE

- Commune de Saint-Vincent-de-Lamontjoie - Enjeux

- Centre de secours
- Gendarmerie / police nationale

Enjeux économiques

- Dépôt de matière combustible
- Autre dépôt
- Industrie agro-alimentaire
- Autre industrie
- Carrière
- Projet photovoltaïque

Enjeux sensibles

- Centre commercial
- Centre de détention
- Crèche, centre de vacances, établissement de formation
- Etablissement sanitaire
- Hôtel, foyer d'hébergement
- Camping

Infrastructures

- Route départementale
- Route nationale
- Voie ferrée
- Fuseau de la LGV en projet
- Ligne électrique

Caractérisation du bâti

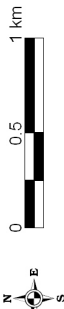
- Bâti isolé
- Bâti diffus
- Bâti groupé dense
- Bâti groupé très dense

Défendabilité

- Points d'eau
- Défendabilité bonne

Enjeux forestiers

- Enjeux forestiers
- Limite communale



Jun 2013

Sources : IGN SCAN25 / IGN BDTOPO

Réalisation : Agence MTD

